

УЧИСЬ ВЫБИРАТЬ САМ!

Выборы в Сказочном Лесу

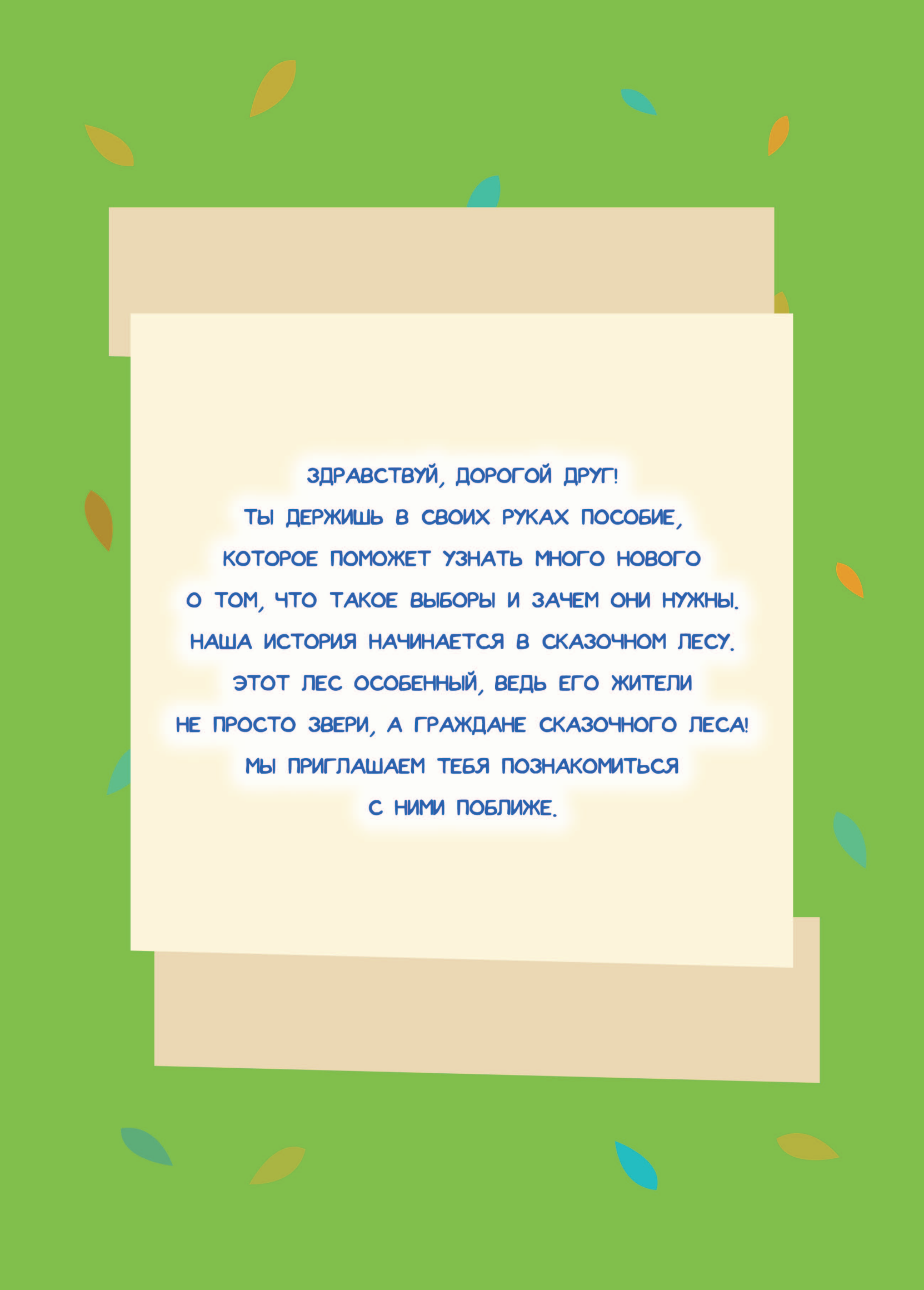
ЧТО ТАКОЕ ВЫБОРЫ
И ЗАЧЕМ ОНИ НУЖНЫ?

КТО СТАНЕТ
ПРЕЗИДЕНТОМ
СКАЗОЧНОГО ЛЕСА?

НАКЛЕЙКИ
ИГРЫ
ГОЛОВОЛОМКИ

0+

УЧЕБНО-МЕТОДИЧЕСКОЕ ПОСОБИЕ ДЛЯ БУДУЩИХ ИЗБИРАТЕЛЕЙ



ЗДРАВСТВУЙ, ДОРОГОЙ ДРУГ!
ТЫ ДЕРЖИШЬ В СВОИХ РУКАХ ПОСОБИЕ,
КОТОРОЕ ПОМОЖЕТ УЗНАТЬ МНОГО НОВОГО
О ТОМ, ЧТО ТАКОЕ ВЫБОРЫ И ЗАЧЕМ ОНИ НУЖНЫ.
НАША ИСТОРИЯ НАЧИНАЕТСЯ В СКАЗОЧНОМ ЛЕСУ.
ЭТОТ ЛЕС ОСОБЕННЫЙ, ВЕДЬ ЕГО ЖИТЕЛИ
НЕ ПРОСТО ЗВЕРИ, А ГРАЖДАНЕ СКАЗОЧНОГО ЛЕСА!
МЫ ПРИГЛАШАЕМ ТЕБЯ ПОЗНАКОМИТЬСЯ
С НИМИ ПОБЛИЖЕ.

ВЫБОРЫ В СКАЗОЧНОМ ЛЕСУ

СОДЕРЖАНИЕ



СТР. 2 ЧТО ТАКОЕ ВЫБОРЫ?



СТР. 5 РАСКРАСКА



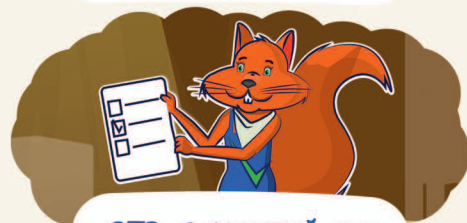
СТР. 6 КАНДИДАТЫ
СКАЗОЧНОГО ЛЕСА



СТР. 7 ЛАБИРИНТ



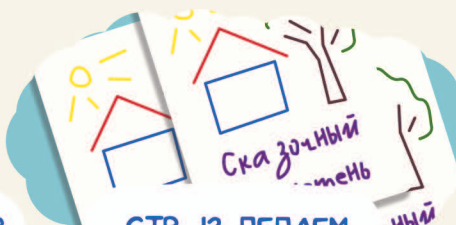
СТР. 8 КРОССВОРД



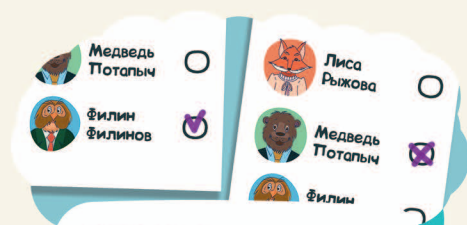
СТР. 9 НАКЛЕЙ-КА!



СТР. 10 КАК ПРОХОДЯТ ВЫБОРЫ?



СТР. 12 ДЕЛАЕМ
СКАЗОЧНЫЙ БЮЛЛЕТЕНЬ



СТР. 13 РАЗМЫШЛЯЕМ



СТР. 14 РИСУЕМ



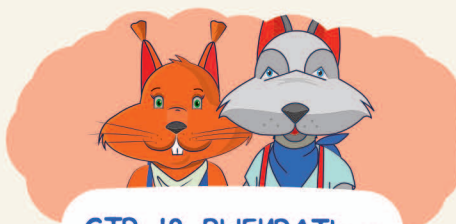
СТР. 15 ПРИДУМЫВАЕМ



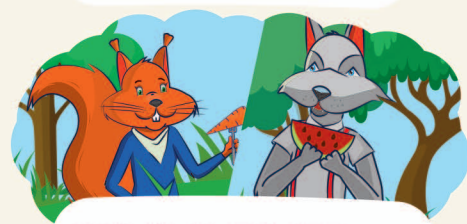
СТР. 16 РИСУЕМ
И РАСКРАШИВАЕМ



СТР. 17 СЧИТАЕМ ГОЛОСА



СТР. 18 ВЫБИРАТЬ -
ЭТО ВАЖНО!



СТР. 19 ИЩЕМ ОТЛИЧИЯ



СТР. 20 ДО НОВЫХ ВСТРЕЧ!

ПОМОГИ ВОЛКУ И БЕЛОЧКЕ ВЫБРАТЬ ПРЕЗИДЕНТА СКАЗОЧНОГО ЛЕСА

НО ЧТО ТАКОЕ ВЫБОРЫ И ЗАЧЕМ
В СКАЗОЧНОМ ЛЕСУ ПРЕЗИДЕНТ?



У НАС В СКАЗОЧНОМ ЛЕСУ ВСЕ ЗВЕРИ ССОРЯТСЯ,
КАЖДЫЙ СЧИТАЕТ СЕБЯ ГЛАВНЫМ.

ПОЭТОМУ МЫ РЕШИЛИ ОБРАТИТЬСЯ К ТЕБЕ
ЗА ПОМОЩЬЮ И ВЫБРАТЬ КОГО-ТО ОДНОГО.

ВЕДЬ В СТРАНЕ, В КОТОРОЙ ЖИВЕШЬ ТЫ ЕСТЬ ВЫБОРЫ!



УЗНАЁМ

РОССИЯ

ТЫ ЖИВЕШЬ В СТРАНЕ, КОТОРАЯ НАЗЫВАЕТСЯ
РОССИЯ. ЕЩЕ ЕЁ НАЗЫВАЮТ РОССИЙСКАЯ ФЕДЕРАЦИЯ.

ВЫБИРАТЬ В ТВОЕЙ СТРАНЕ МОГУТ ВСЕ ВЗРОСЛЫЕ, КОТОРЫЕ
ИМЕЮТ ПРАВО И ХОТЯТ ПРОГОЛОСОВАТЬ.

ПОТОМУ ЧТО В РОССИИ ДЕМОКРАТИЯ. ЭТО ЗНАЧИТ, ЧТО ЖИТЕЛИ
ТВОЕЙ СТРАНЫ ЯВЛЯЮТСЯ САМОЙ ВЫСШЕЙ ВЛАСТЬЮ И
УПРАВЛЯЮТ СТРАНОЙ С ПОМОЩЬЮ ПРЕДСТАВИТЕЛЕЙ, КОТОРЫХ
ОНИ ВЫБИРАЮТ САМИ.

ДЕМОКРАТИЯ И ВЫБОРЫ

ПРЕЗИДЕНТ ЭТО ГЛАВА ГОСУДАРСТВА.
ЕГО ВЫБИРАЮТ ГРАЖДАНЕ, ЧТОБЫ
ОН ЗАЩИЩАЛ ИХ И ДЕЛАЛ ДОБРЫЕ ДЕЛА.

ПРЕЗИДЕНТ

ПРЕЗИДЕНТОМ В ТВОЕЙ СТРАНЕ МОЖЕТ СТАТЬ ВЗРОСЛЫЙ
ГРАЖДАНИН РОССИЙСКОЙ ФЕДЕРАЦИИ, ЕСЛИ ЕМУ УЖЕ ИСПОЛНИЛОСЬ
35 ЛЕТ, И ОН ПОСТОЯННО ЖИВЁТ В РОССИИ НЕ МЕНЕЕ 10 ЛЕТ.

В РОССИИ ЕСТЬ САМЫЙ ГЛАВНЫЙ ЗАКОН.
ОН НАЗЫВАЕТСЯ КОНСТИТУЦИЯ.

КОНСТИТУЦИЯ

В НЕМ УКАЗАНО ТО, КАК УСТРОЕНО ГОСУДАРСТВО, КТО ТАКОЙ
ПРЕЗИДЕНТ И МНОГО ДРУГОЕ. В КОНСТИТУЦИИ НАПИСАНО,
ЧТО ГРАЖДАНИН РОССИИ НЕ ИМЕЕТ ПРАВА НАРУШАТЬ ПРАВА
ДРУГИХ ГРАЖДАН.

ТЕПЕРЬ ТЫ ЗНАЕШЬ, ЧТО ВЫБОРЫ НУЖНО ПРОВОДИТЬ И В ТВОЕЙ СТРАНЕ, И В СКАЗОЧНОМ ЛЕСУ.

В СКАЗОЧНОМ ЛЕСУ СТАТЬ ПРЕЗИДЕНТОМ ЗАХОТЕЛИ ФИЛИН
ФИЛИНОВ, МЕДВЕДЬ ПОТАПЫЧ, ЛИСА РЫЖОВА. НА ОБЩЕМ СОБРАНИИ
ОНИ СООБЩИЛИ О СВОИХ НАМЕРЕНИЯХ. ТЕПЕРЬ ОНИ КАНДИДАТЫ.

А ОСТАЛЬНЫЕ ЛЕСНЫЕ ЖИТЕЛИ – ИЗБИРАТЕЛИ, ОНИ МОГУТ ВЫБРАТЬ
ДОСТОЙНОГО ПРЕЗИДЕНТА.

НА ОПУШКЕ ЛЕСА ОБОРУДОВАЛИ СПЕЦИАЛЬНОЕ ПОМЕЩЕНИЕ, ГДЕ
БУДЕТ ПРОХОДИТЬ ГОЛОСОВАНИЕ. ЭТО ПОМЕЩЕНИЕ НАЗЫВАЕТСЯ
ИЗБИРАТЕЛЬНЫЙ УЧАСТОК.

НО КТО ЖЕ ПРОВЕДЕТ ВЫБОРЫ В СКАЗОЧНОМ ЛЕСУ?
КТО БУДЕТ СЧИТАТЬ ГОЛОСА ИЗБИРАТЕЛЕЙ?



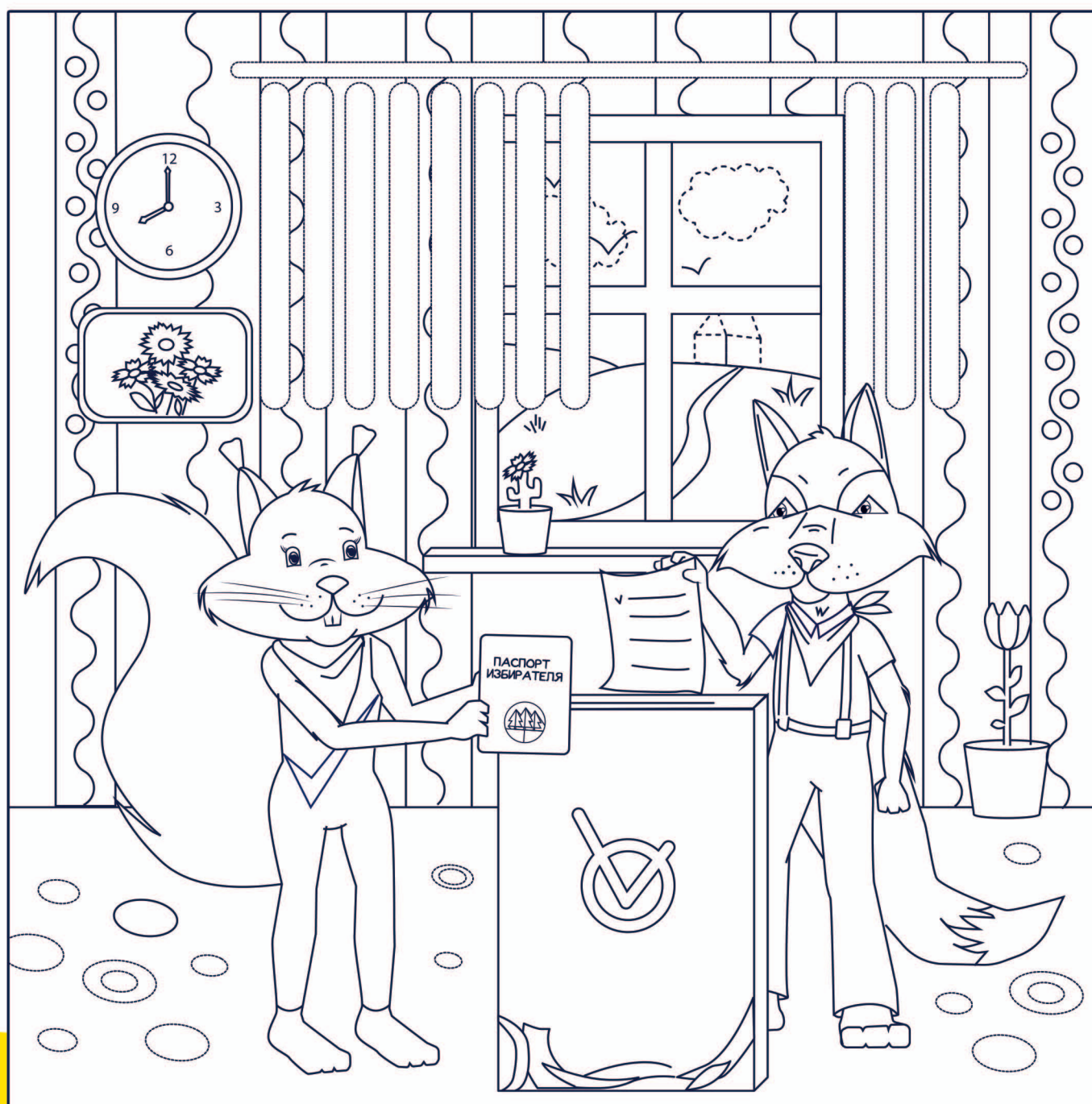
ОТВЕТ ПРОСТОЙ: ЧТОБЫ ВЫБОРЫ ПРОШЛИ ПРАВИЛЬНО –
В СКАЗОЧНОМ ЛЕСУ ДОЛЖНА РАБОТАТЬ ИЗБИРАТЕЛЬНАЯ КОМИССИЯ.

РАЗГАДАЙ ЗАГАДКУ

ЗВЕРЬКА УЗНАЕМ МЫ С ТОБОЙ
ПО ДВУМ ТАКИМ ПРИМЕТАМ
ОН В ШУБКЕ СЕРЕНЬКОЙ ЗИМОЙ,
А В РЫЖЕЙ ШУБКЕ – ЛЕТОМ.

РАЗГЛЯДЫВАЕМ

НАЙДИ И РАСКРАСЬ ЭТИ ДЕТАЛИ



КАНДИДАТЫ СКАЗОЧНОГО ЛЕСА:

ФИЛИН ФИЛИНОВ, МЕДВЕДЬ ПОТАПЫЧ И ЛИСА РЫЖОВА РЕШИЛИ
РАССКАЗАТЬ ИЗБИРАТЕЛЯМ, ЧТО ОНИ СДЕЛАЮТ ДЛЯ ТОГО,
ЧТОБЫ ЗВЕРИ ПЕРЕСТАЛИ ССОРИТЬСЯ.

И ТЕПЕРЬ ЖИТЕЛИ СКАЗОЧНОГО ЛЕСА
ДОЛЖНЫ РЕШИТЬ – ЗА КОГО ИМ ГОЛОСОВАТЬ?

ЛИСА

Я, ЛИСА РЫЖОВА, ЖИВУ В СКАЗОЧНОМ ЛЕСУ УЖЕ МНОГО ЛЕТ. ЧТОБЫ ЗВЕРИ НЕ ССОРИЛИСЬ – НУЖНО ВЫГНАТЬ ИЗ НАШЕГО ЛЕСА ВСЕХ МЕДВЕДЕЙ. ОНИ СПЯТ ВСЮ ЗИМУ, А ВЕСНОЙ ТОЛЬКО И ДЕЛАЮТ, ЧТО СЪЕДАЮТ НАШУ МАЛИНУ. ДРУГИМ ЗВЕРЯМ МАЛИНЫ НЕ ДОСТАЕТСЯ, ПОЭТОМУ МЫ И ССОРИМСЯ.



МЕДВЕДЬ

Я, МЕДВЕДЬ ПОТАПЫЧ, ПРЕДЛАГАЮ ВСЕМ ЗВЕРЯМ СКАЗОЧНОГО ЛЕСА ЗИМОЙ ВПАДАТЬ В СПЯЧКУ. И БЕЛКАМ, И ВОЛКАМ, И ЗАЙЦАМ, И КАБАНАМ. НЕЧЕГО ПО ЛЕСУ ГУЛЯТЬ В ХОЛОДА! МОИ СОРОДИЧИ ПРОСЫПАЮТСЯ РАНЬШЕ ВРЕМЕНИ ИЗ-ЗА ТОГО, ЧТО ДРУГИЕ ЗВЕРИ ШУМЯТ. ЕСЛИ ВСЕ ЗВЕРИ СКАЗОЧНОГО ЛЕСА ЗИМОЙ БУДУТ СПАТЬ – ПОВОДОВ ДЛЯ ССОР У НАС НЕ ОСТАНЕТСЯ!



ФИЛИН

Я, ФИЛИН ФИЛИНОВ, ПРЕДЛАГАЮ НИКОГО ИЗ ЛЕСА НЕ ВЫГОНЯТЬ И В СПЯЧКУ НЕ ВПАДАТЬ, А НАЧАТЬ ЖИТЬ ДРУЖНО. ЧТОБЫ ПОВОДОВ ДЛЯ ССОР У НАС НЕ БЫЛО – Я ВЫСАЖУ В ЛЕСУ МАЛИНУ, ЧТОБЫ ЕЕ ХВАТАЛО НА ВСЕХ И НА ЗИМУ БУДУ ОГРАЖДАТЬ БЕРЛОГИ МЕДВЕДЕЙ, ЧТОБЫ ДРУГИЕ ЗВЕРИ ИМ НЕ МЕШАЛИ СПАТЬ.



ПОДУМАЙ, ПРИ КАКОМ ПРЕЗИДЕНТЕ
В ЛЕСУ БУДЕТ ВСЕМ ХОРОШО?



ПОМОГИ ВОЛКУ И БЕЛОЧКЕ НАЙТИ ДОРОГУ НА ИЗБИРАТЕЛЬНЫЙ УЧАСТОК



МЫ ТАК СПЕШИЛИ НА ВЫБОРЫ,
ЧТО ПОТЕРЯЛИ КАРТУ И ТЕПЕРЬ
НЕ ЗНАЕМ, КАКОЙ ДОРОГОЙ
НАМ ЛУЧШЕ ИДТИ?



В 8 ЧАСОВ УТРА ПРЕДСЕДАТЕЛЬ ЛЕСНОЙ ИЗБИРАТЕЛЬНОЙ КОМИССИИ ОБЪЯВИЛ ИЗБИРАТЕЛЬНЫЙ УЧАСТОК ОТКРЫТЫМ.

ВСЕ ЗВЕРИ ПРИШЛИ, ЧТОБЫ ПРОГОЛОСОВАТЬ ЗА САМОГО ГЛАВНОГО – ПРЕЗИДЕНТА. КАЖДЫЙ ПРИНЕС ОСОБЫЙ ДОКУМЕНТ – ПАСПОРТ ИЗБИРАТЕЛЯ СКАЗОЧНОГО ЛЕСА. ПАСПОРТ ПОКАЗЫВАЕТ, ЧТО ИЗБИРАТЕЛЬ УЖЕ ВЗРОСЛЫЙ И МОЖЕТ ПРИНИМАТЬ УЧАСТИЕ В ВЫБОРАХ.

ИЗБИРАТЬ ГЛАВНЫХ В РОССИИ ТЫ СМОЖЕШЬ УЖЕ С 18 ЛЕТ!

А ПОКА НА ВЫБОРЫ ХОДЯТ ТВОИ РОДИТЕЛИ. ПОПРОСИ ИХ ВЗЯТЬ ТЕБЯ С СОБОЙ НА ИЗБИРАТЕЛЬНЫЙ УЧАСТОК.



НАКЛЕЙ-КА!

НЕКОТОРЫХ ПРЕДМЕТОВ НЕ ХВАТАЕТ.

Наклей-ка

Наклей-ка

Наклей-ка

Наклей-ка

Наклей-ка

Наклей-ка

Наклей-ка

Наклей-ка

избирательный
участок

НЕ ЗАБУДЬ ПРИКЛЕИТЬ НАКЛЕЙКИ!

КАК ЖЕ ПРОХОДЯТ ВЫБОРЫ?

ВЫБОРЫ – ЭТО ОЧЕНЬ ПРОСТО!

1

БЮЛЛЕТЕНЬ

ВСЕ ЖИТЕЛИ СКАЗОЧНОГО ЛЕСА ПОЛУЧИЛИ СПЕЦИАЛЬНЫЙ ЛИСТОК БУМАГИ, НА КОТОРОМ НАПИСАНЫ ИМЕНА КАНДИДАТОВ.

Кандидаты



Лиса
Рыжова



Медведь
Потапыч



Филин
Филинов



Кабинка для голосования

2

ТАЙНОЕ ГОЛОСОВАНИЕ

ПО ОЧЕРЕДИ ОНИ ЗАШЛИ В КАБИНУ ДЛЯ ГОЛОСОВАНИЯ. ЭТА КАБИНА С ЗАКРЫТОЙ ШТОРОЙ, ПОТОМУ ЧТО КАЖДЫЙ ПРИНИМАЕТ ВЫБОР САМ И НИКТО НЕ ДОЛЖЕН ЕМУ МЕШАТЬ.

3

ГАЛОЧКА, ПТИЧКА
ИЛИ КРЕСТИК?

ЖИТЕЛИ ПОСТАВИЛИ
В БЮЛЛЕТЕНИ ЗНАК В
КВАДРАТИКЕ НАПРОТИВ ИМЕНИ
КАНДИДАТА, КОТОРЫЙ НРАВИТСЯ.
ВЕДЬ НА ВЫБОРАХ МОЖНО
ВЫБИРАТЬ ТОЛЬКО ОДНОГО
ГЛАВНОГО.



4

ЯЩИК ДЛЯ ГОЛОСОВАНИЯ



А ПОТОМ ЖИТЕЛИ
СКАЗОЧНОГО ЛЕСА
ОПУСТИЛИ СВОИ БЮЛЛЕТЕНИ
В СПЕЦИАЛЬНЫЙ ЯЩИК, КОТОРЫЙ
НАЗЫВАЮТ УРНОЙ. ЭТОТ ЯЩИК
ЗАКРЫТ НА ЗАМОК, ЧТОБЫ
НИКТО НЕ МОГ ПОДСМОТРЕТЬ
РЕЗУЛЬТАТЫ РАНЬШЕ ВРЕМЕНИ!

БЮЛЛЕТЕНЬ, В КОТОРОМ
НЕ ПОСТАВЛЕН НИ ОДИН ЗНАК,
ИЛИ ПОСТАВЛЕНО БОЛЬШЕ
ОДНОГО, СЧИТАЕТСЯ
НЕДЕЙСТВИТЕЛЬНЫМ.



ВЕРНО



НЕ ВЕРНО

ЖИТЕЛИ СКАЗОЧНОГО ЛЕСА ОТДАЛИ СВОИ ГОЛОСА ЗА ТЕХ КАНДИДАТОВ, КОТОРЫЕ ИМ НРАВЯТСЯ. НО ГОЛОСА РАЗДЕЛИЛИСЬ ПОРОВНУ.

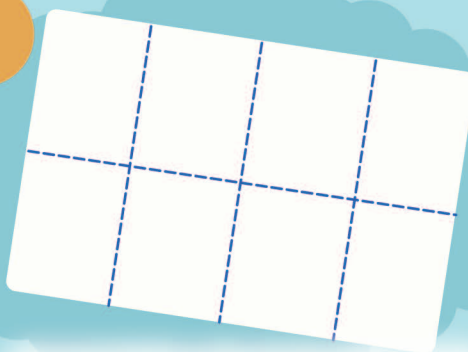
10 ЗВЕРЕЙ ПРОГОЛОСОВАЛИ ЗА ФИЛИНА, 10 ЗВЕРЕЙ – ЗА МЕДВЕДЯ И ЕЩЕ 10 ЗА ЛИСУ. ЧТОБЫ РАЗРЕШИТЬ ЭТОТ СПОР, ВОЛК И БЕЛОЧКА ПРИГЛАШАЮТ ТЕБЯ, ТВОИХ ДРУЗЕЙ И РОДИТЕЛЕЙ ПРИНЯТЬ УЧАСТИЕ В ГОЛОСОВАНИИ!

ДАВАЙ СДЕЛАЕМ СКАЗОЧНЫЙ ИЗБИРАТЕЛЬНЫЙ БЮЛЛЕТЕНЬ!
КОЛИЧЕСТВО БЮЛЛЕТЕНЕЙ РАВНО КОЛИЧЕСТВУ УЧАСТНИКОВ ГОЛОСОВАНИЯ.

ТЕБЕ ПОНАДОБИТСЯ:

- АЛЬБОМНЫЙ ЛИСТ
- НОЖНИЦЫ
- КАРАНДАШ
- ЛИНЕЙКА

1



РАСЧЕРТИ АЛЬБОМНЫЙ ЛИСТ НА ПРЯМОУГОЛЬНИКИ 6 НА 5 СМ, КАК ПОКАЗАНО НА РИСУНКЕ.

2



ВЫРЕЖИ ЭТИ ПРЯМОУГОЛЬНИКИ НОЖНИЦАМИ. ВЫРЕЗАЙ ТОЛЬКО ПОД ПРИСМОТРОМ РОДИТЕЛЕЙ!

4

В ОСТАЛЬНЫХ ПРЯМОУГОЛЬНИКАХ ТАКЖЕ НАПИШИ ИМЕНА КАНДИДАТОВ. ЭТО БЮЛЛЕТЕНИ ДЛЯ ТВОИХ ДРУЗЕЙ.

3



В КАЖДОМ ПРЯМОУГОЛЬНИКЕ НАПИШИ ИМЕНА КАНДИДАТОВ И НАРИСУЙ НАПРОТИВ КВАДРАТИКИ. ОТМЕТЬ ТОГО КАНДИДАТА, КОТОРЫЙ НРАВЯТСЯ!

И НЕ ЗАБУДЬ ВЗЯТЬ С СОБОЙ НА ВЫБОРЫ ПАСПОРТ ИЗБИРАТЕЛЯ СКАЗОЧНОГО ЛЕСА!

ВНИМАТЕЛЬНО ПОСМОТРИ НА КАРТИНКИ И СКАЖИ –
КТО ИЗ ИЗБИРАТЕЛЕЙ СКАЗОЧНОГО ЛЕСА
НЕПРАВИЛЬНО ЗАПОЛНИЛ БЮЛЛЕТЕНЬ?

ВПИШИ НОМЕРА ПРАВИЛЬНЫХ
БЮЛЛЕТЕНЕЙ В КВАДРАТИКИ.

Кандидаты



Лиса
Рыжова

☐


Медведь
Потапыч

☐


Филин
Филинов

☒

1

Кандидаты

2



Лиса
Рыжова

☐


Медведь
Потапыч

☒


Филин
Филинов

☐

4

Кандидаты



Лиса
Рыжова

☐


Медведь
Потапыч

☐


Филин
Филинов

☐

3

Кандидаты



Лиса
Рыжова

☒


Медведь
Потапыч

☐


Филин
Филинов

☒

ВЫБИРАЕМ



НАПРОТИВ ФАМИЛИИ И ИМЕНИ ОДНОГО КАНДИДАТА
ТЫ МОЖЕШЬ ПОСТАВИТЬ ЛЮБОЙ ЗНАК! ЭТО МОЖЕТ БЫТЬ
И ГАЛОЧКА, И КРЕСТИК, И ВОСКЛИЦАТЕЛЬНЫЙ ЗНАК!

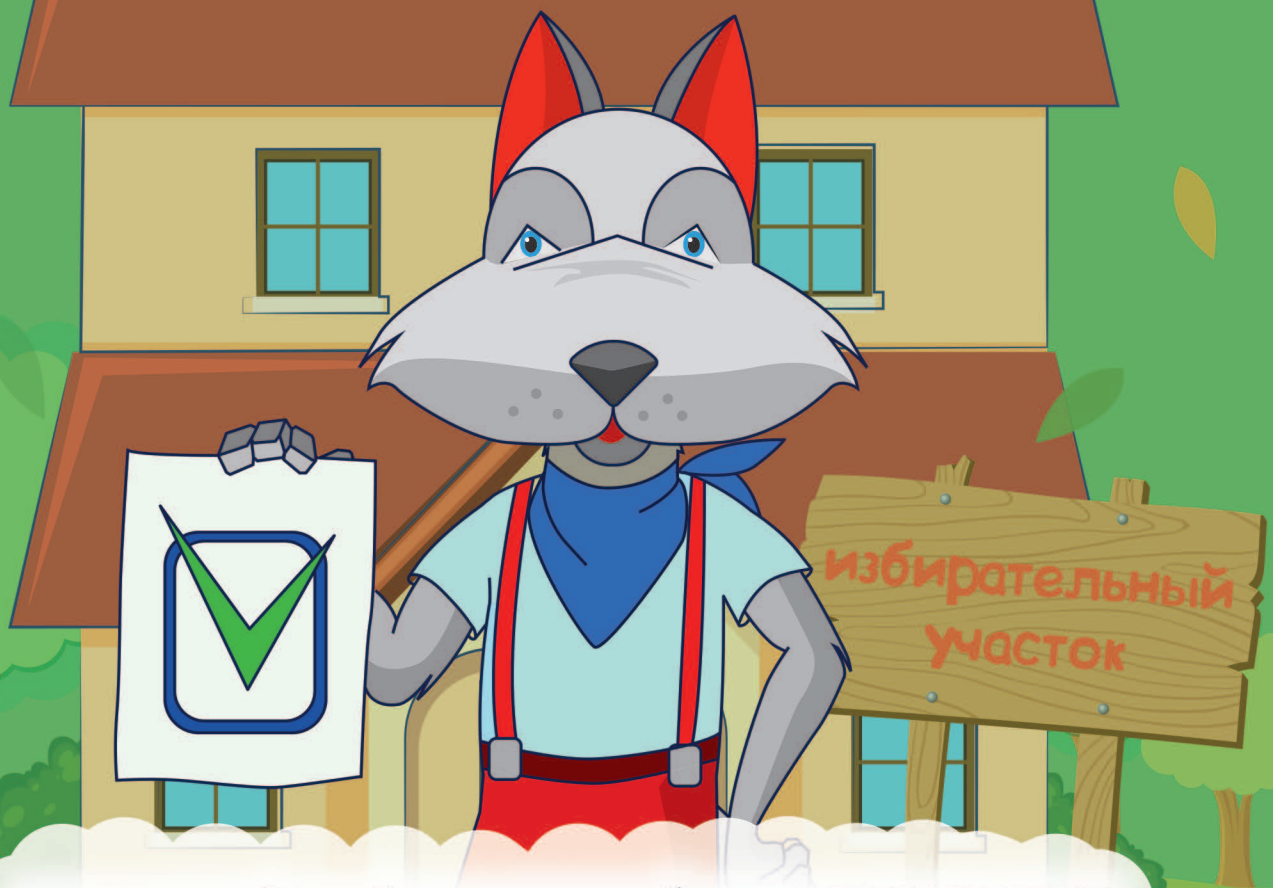
КАКОЙ ЗНАК ПОСТАВИШЬ ТЫ



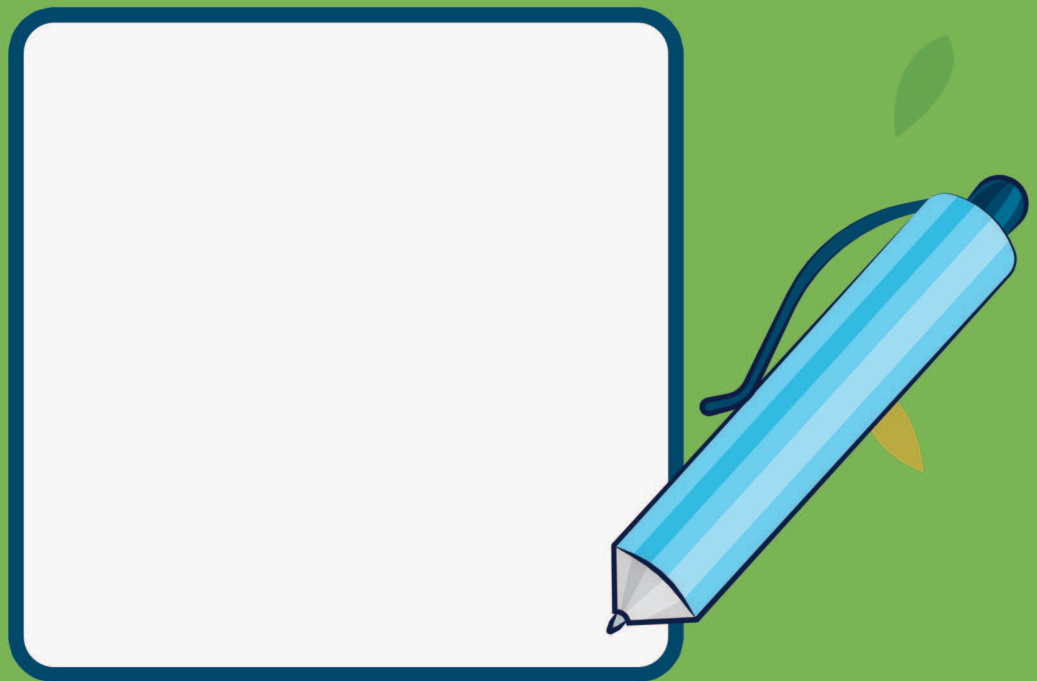
ВЫБЕРИ ЗНАК, КОТОРЫЙ ТЕБЕ НРАВИТСЯ



ПРИДУМЫВАЕМ

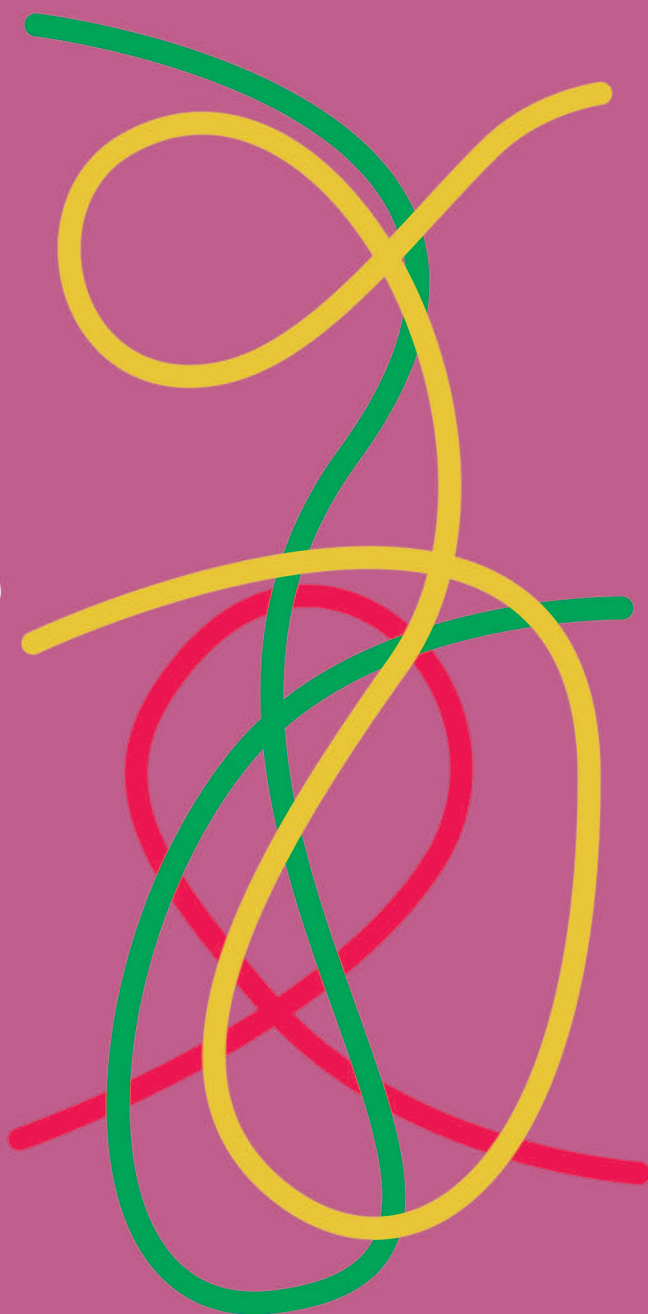


ИЛИ НАРИСУЙ СВОЙ СОБСТВЕННЫЙ ЗНАК В КВАДРАТИКЕ



РАЗМЫШЛЯЕМ

ПЕРЕНЕСИ КАРТИНКИ ПО ЛИНИЯМ
НА НОВЫЕ МЕСТА. НАРИСУЙ ИХ
В ПУСТЫХ КВАДРАТИКАХ И РАСКРАСЬ.






ТЫ ПОМНИШЬ, ЧТО ГОЛОСОВАНИЕ ТАЙНОЕ? КАЖДЫЙ УЧАСТНИК ГОЛОСУЕТ ОТДЕЛЬНО ОТ ДРУГИХ, ЧТОБЫ НИКТО ЕМУ НЕ МЕШАЛ!

ПОСЛЕ ТОГО, КАК ТЫ И ТВОИ БЛИЗКИЕ ПРОГОЛОСОВАЛИ, КОЛИЧЕСТВО БЮЛЛЕТЕНЕЙ В СКАЗОЧНОМ ЯЩИКЕ ДЛЯ ГОЛОСОВАНИЯ ИЗМЕНИЛОСЬ. ЗВЕРИ ДОСТАЛИ ИЗ ЭТОГО ЯЩИКА ВСЕ БЮЛЛЕТЕНИ, КОТОРЫЕ ИЗБИРАТЕЛИ ТУДА ОПУСКАЛИ. ТЕПЕРЬ НУЖНО ПОСЧИТАТЬ – КТО ЖЕ ИЗ КАНДИДАТОВ ПОБЕДИЛ?

НЕ ЗАБУДЬ СДЕЛАТЬ ИГРОВОЙ ЯЩИК ДЛЯ ГОЛОСОВАНИЯ!

ВНЕСИ ЦИФРЫ В ПРОТОКОЛ ОБ ИТОГАХ ГОЛОСОВАНИЯ. СЛОЖИ В КАЖДОЙ СТРОЧКЕ ЦИФРЫ, КОТОРЫЕ ПОЛУЧИЛИСЬ: ГОЛОСА ИЗБИРАТЕЛЕЙ СКАЗОЧНОГО ЛЕСА + ТВОЙ ГОЛОС И ТВОИХ БЛИЗКИХ.

ПРОТОКОЛ ОБ ИТОГАХ ГОЛОСОВАНИЯ

КАНДИДАТ	ПРОГОЛОСОВАЛИ ЗВЕРИ СКАЗОЧНОГО ЛЕСА	ПРОГОЛОСОВАЛИ ДЕТИ И РОДИТЕЛИ	СКОЛЬКО ГОЛОСОВ ВСЕГО?
	10 ГОЛОСОВ		
	10 ГОЛОСОВ		
	10 ГОЛОСОВ		

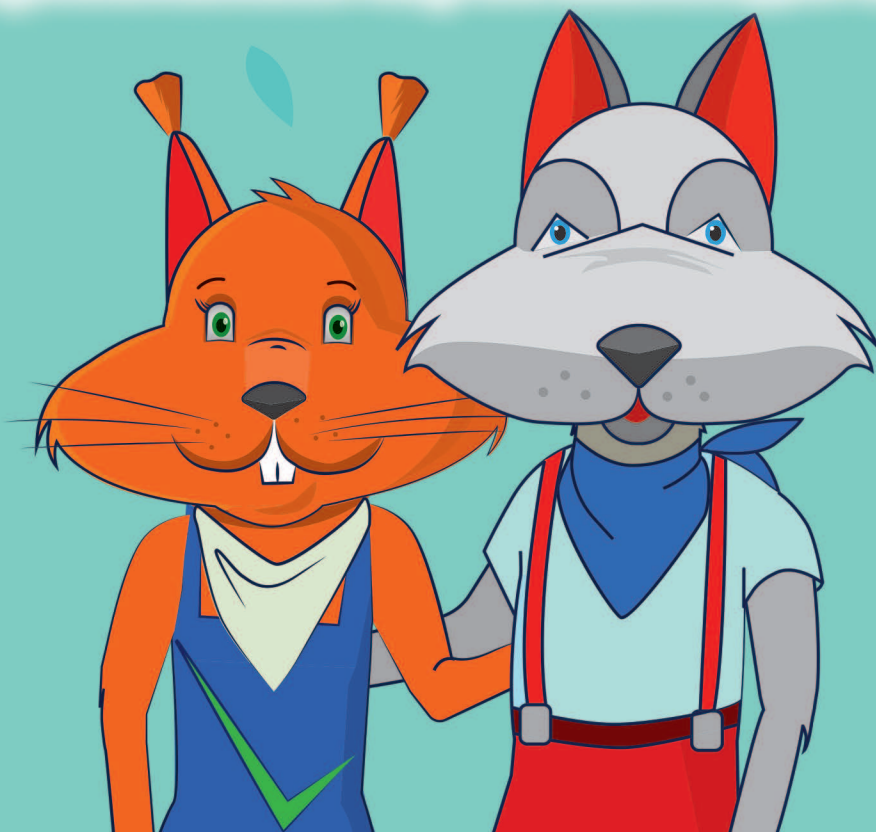
КАНДИДАТ, КОТОРЫЙ НАБРАЛ БОЛЬШЕ ВСЕХ ГОЛОСОВ – ПОБЕДИЛ НА ВЫБОРАХ В СКАЗОЧНОМ ЛЕСУ!

ВЫБИРАТЬ – ЭТО ОЧЕНЬ ВАЖНО!

ПОКА ТЫ РАСТЕШЬ И ПОЗНАЕШЬ МИР, О ТЕБЕ ЗАБОТЯТСЯ ТВОИ РОДИТЕЛИ. ОНИ ВЫБИРАЮТ ТЕБЕ ОДЕЖДУ, ИГРУШКИ И ВСЯЧЕСКИ ПОМОГАЮТ. НО ЧЕМ СТАРШЕ ТЫ БУДЕШЬ СТАНОВИТЬСЯ, ТЕМ ЧАЩЕ ТЫ БУДЕШЬ ВЫБИРАТЬ ТО, ЧТО НРАВИТСЯ ИМЕННО ТЕБЕ!

КОГДА ТЕБЕ ИСПОЛНИТСЯ 18 ЛЕТ И ТЫ СТАНЕШЬ ВЗРОСЛЫМ И ОТВЕТСТВЕННЫМ ГРАЖДАНИНОМ СВОЕЙ СТРАНЫ – ТЫ СМОЖЕШЬ ХОДИТЬ НА САМЫЕ ГЛАВНЫЕ ВЫБОРЫ. И ВЫБИРАТЬ ТО, ЧТО НУЖНО ТЕБЕ И ТВОЕЙ СТРАНЕ.

ЕСЛИ НЕ ХОДИТЬ НА ВЫБОРЫ, ТО ПРИДЕТСЯ ОПЯТЬ, КАК И В ДЕТСТВЕ, ПОЛЬЗОВАТЬСЯ ТЕМ, ЧТО ВЫБРАЛИ ДЛЯ ТЕБЯ ДРУГИЕ.



УЧИСЬ ВЫБИРАТЬ САМ!

РАЗГЛЯДЫВАЕМ

НАЙДИ 5 ОТЛИЧИЙ МЕЖДУ КАРТИНКАМИ



ДО НОВЫХ ВСТРЕЧ!

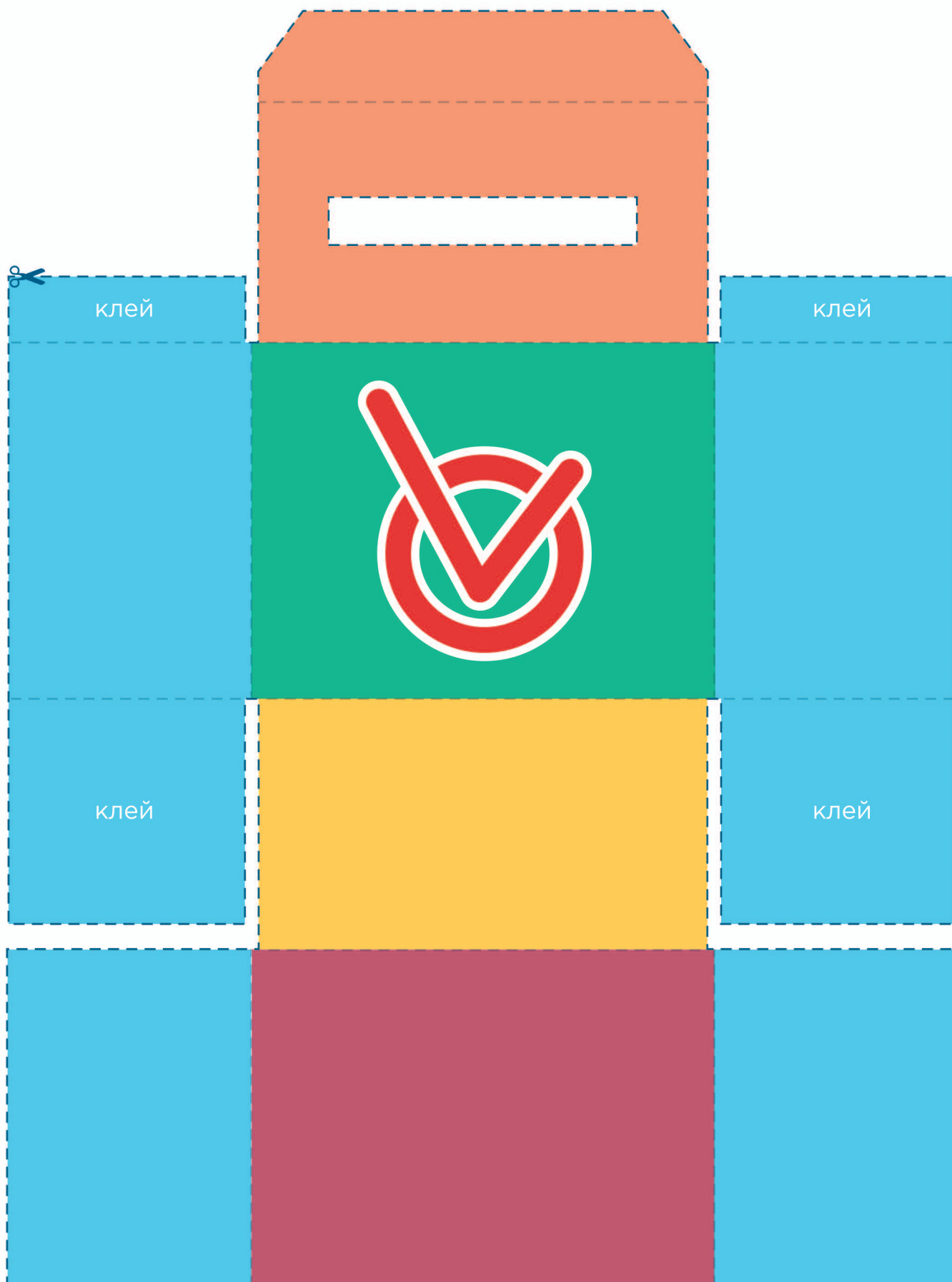
СПАСИБО ТЕБЕ ЗА ПОМОЩЬ!
ВЫБОРЫ В СКАЗОЧНОМ ЛЕСУ ЗАВЕРШИЛИСЬ.
ТЕПЕРЬ ВСЕ ЗВЕРИ БУДУТ ЖИТЬ ДРУЖНО!

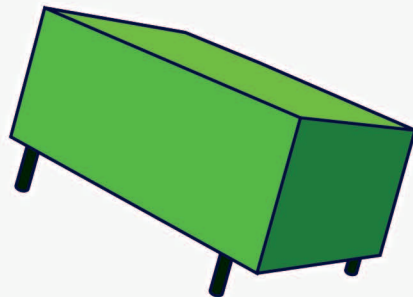
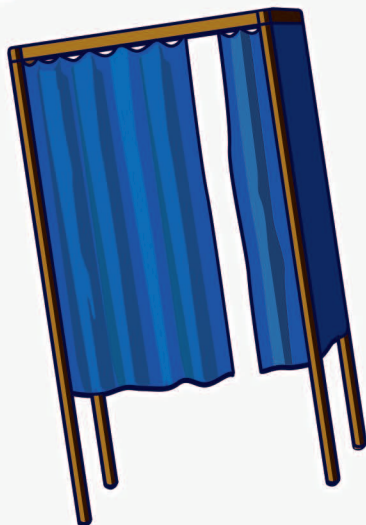
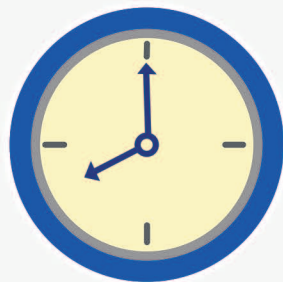


КОГДА ТЕБЕ ИСПОЛНИТСЯ 18 ЛЕТ – ТЫ СМОЖЕШЬ ГОЛОСОВАТЬ,
КАК ВЗРОСЛЫЙ. ОБЯЗАТЕЛЬНО ПРИХОДИ НА ИЗБИРАТЕЛЬНЫЙ
УЧАСТОК. НЕ ЗАБЫВАЙ – ТВОЙ ВЫБОР ОЧЕНЬ ВАЖЕН!

ЯЩИК ДЛЯ ГОЛОСОВАНИЯ

ТЕБЕ ПОНАДОБЯТСЯ: КЛЕЯЩИЙ КАРАНДАШ, НОЖНИЦЫ И ПОМОЩЬ РОДИТЕЛЕЙ! ВЫРЕЗАЙ НОЖНИЦАМИ ТОЛЬКО ПОД ПРИСМОТРОМ ВЗРОСЛЫХ!





ДЛЯ УЧАСТИЯ В ВЫБОРАХ В СКАЗОЧНОМ ЛЕСУ
ТЕБЕ ПОНАДОБИТСЯ ПАСПОРТ

ВПИШИ СВОЕ ИМЯ В СКАЗОЧНЫЙ ДОКУМЕНТ



ПАСПОРТ ИЗБИРАТЕЛЯ

(напиши своё имя)

подтверждает, что ты можешь
голосовать в Сказочном лесу!



БЮЛЛЕТЕНЬ СКАЗОЧНОГО ЛЕСА

ЭТО ГОТОВЫЕ БЮЛЛЕТЕНИ ДЛЯ ТЕБЯ
И ТВОИХ ДРУЗЕЙ. АККУРАТНО ВЫРЕЖИ ИХ ПО КОНТУРУ.



Лиса <input type="checkbox"/>	Лиса <input type="checkbox"/>	Лиса <input type="checkbox"/>	Лиса <input type="checkbox"/>
Медведь <input type="checkbox"/>	Медведь <input type="checkbox"/>	Медведь <input type="checkbox"/>	Медведь <input type="checkbox"/>
Филин <input type="checkbox"/>	Филин <input type="checkbox"/>	Филин <input type="checkbox"/>	Филин <input type="checkbox"/>
Лиса <input type="checkbox"/>	Лиса <input type="checkbox"/>	Лиса <input type="checkbox"/>	Лиса <input type="checkbox"/>
Медведь <input type="checkbox"/>	Медведь <input type="checkbox"/>	Медведь <input type="checkbox"/>	Медведь <input type="checkbox"/>
Филин <input type="checkbox"/>	Филин <input type="checkbox"/>	Филин <input type="checkbox"/>	Филин <input type="checkbox"/>
Лиса <input type="checkbox"/>	Лиса <input type="checkbox"/>	Лиса <input type="checkbox"/>	Лиса <input type="checkbox"/>
Медведь <input type="checkbox"/>	Медведь <input type="checkbox"/>	Медведь <input type="checkbox"/>	Медведь <input type="checkbox"/>
Филин <input type="checkbox"/>	Филин <input type="checkbox"/>	Филин <input type="checkbox"/>	Филин <input type="checkbox"/>

СЛОВАРЬ ЮНОГО ИЗБИРАТЕЛЯ

БЮЛЛЕТЕНЬ – СПЕЦИАЛЬНЫЙ ЛИСТОК БУМАГИ, НА КОТОРОМ НАПИСАНЫ ИМЕНА КАНДИДАТОВ.

ВЫБОРЫ – ЭТО ВЫРАЖЕНИЕ ВОЛИ ЛЮДЕЙ, ПРИ КОТОРОМ ОНИ ОПРЕДЕЛЯЮТ, КТО ДОСТОИН БЫТЬ САМЫМ ГЛАВНЫМ.

ГОЛОСОВАНИЕ НА ВЫБОРАХ – ЭТО УЧАСТИЕ ЖИТЕЛЕЙ СТРАНЫ В ВЫБОРАХ ПУТЕМ ЗАПОЛНЕНИЯ ИЗБИРАТЕЛЬНЫХ БЮЛЛЕТЕНЕЙ.

ДЕМОКРАТИЯ – ЖИТЕЛИ РОССИЙСКОЙ ФЕДЕРАЦИИ ЯВЛЯЮТСЯ САМОЙ ВЫСШЕЙ ВЛАСТЬЮ И УПРАВЛЯЮТ СТРАНОЙ С ПОМОЩЬЮ ПРЕДСТАВИТЕЛЕЙ, КОТОРЫХ ОНИ ВЫБИРАЮТ САМИ.

ИЗБИРАТЕЛЬ – ЭТО ЖИТЕЛЬ СТРАНЫ, КОТОРЫЙ МОЖЕТ ПРИЙТИ НА ВЫБОРЫ И ПРОГОЛОСОВАТЬ, И КОТОРОМУ УЖЕ ИСПОЛНИЛОСЬ 18 ЛЕТ.

ИЗБИРАТЕЛЬНАЯ КОМИССИЯ – ЭТО ОРГАН, КОТОРЫЙ ПРОВОДИТ ВЫБОРЫ.

ИЗБИРАТЕЛЬНЫЙ УЧАСТОК – СПЕЦИАЛЬНОЕ ПОМЕЩЕНИЕ, ГДЕ ПРОХОДИТ ГОЛОСОВАНИЕ.

КАНДИДАТ – ТОТ, КТО РЕШИЛ ИСПОЛЬЗОВАТЬ СВОЁ ПРАВО БЫТЬ ИЗБРАННЫМ И ЗАЯВИЛ ОБ ЭТОМ.

ПРЕЗИДЕНТ – ГЛАВА ГОСУДАРСТВА. ЕГО ВЫБИРАЮТ ГРАЖДАНЕ, ЧТОБЫ ОН ЗАЩИЩАЛ ИХ И ДЕЛАЛ ДОБРЫЕ ДЕЛА.

ЯЩИК ДЛЯ ГОЛОСОВАНИЯ – СПЕЦИАЛЬНЫЙ ИЗБИРАТЕЛЬНЫЙ ЯЩИК С ПРОРЕЗЬЮ. В НЕГО ИЗБИРАТЕЛЬ ОПУСКАЕТ БЮЛЛЕТЕНЬ.